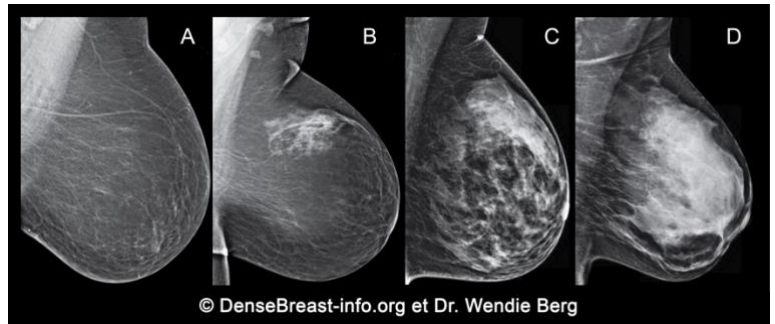


## Pourquoi une information sur la densité de vos seins est-elle importante ?

1. La densité des seins est déterminée par la mammographie et classée dans l'une des quatre catégories suivantes :

- (A) Seins presque entièrement graisseux ;
- (B) Tissu fibroglandulaire épars ;
- (C) Seins denses hétérogènes ; ou
- (D) Seins extrêmement dense

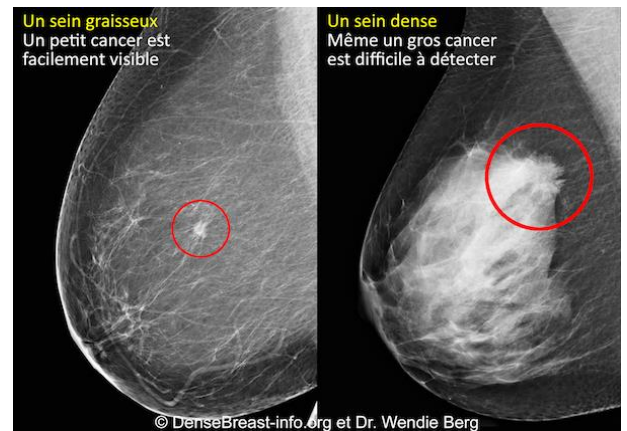


(C) Les seins denses hétérogènes ou (D) extrêmement denses sont considérés comme des « seins denses. »

2. Les seins denses sont normaux. 40 % des femmes de plus de 40 ans ont des seins denses.
3. Bien que cela soit normal, le tissu mammaire dense est un facteur de risque de développement du cancer du sein. Plus le sein est dense, plus le risque est important.

Cancer sur une mammographie d'un sein graisseux vs. un sein dense

4. La mammographie reste l'examen de dépistage de référence du cancer du sein et il a été démontré qu'elle réduit les décès dus au cancer du sein. Cependant, dans les seins denses, les cancers peuvent être cachés sur la mammographie et peuvent passer inaperçus jusqu'à ce qu'ils soient plus étendus avec plus de risque de maladie évoluée.



5. D'autres examens de dépistage, tels que l'échographie ou l'IRM, ajoutés à la mammographie, augmentent considérablement la détection du cancer du sein précoce des femmes ayant des seins denses.

DenseBreast-info.org est un site web médical développé pour fournir des outils éducatifs sur la densité mammaire.

CE MATÉRIEL N'EST PAS DESTINÉ À SERVIR DE CONSEIL MÉDICAL SI VOUS AVEZ DES QUESTIONS CONCERNANT VOTRE SANTÉ.  
VEUILLEZ CONTACTER UN PROFESSIONNEL DE LA SANTÉ QUALIFIÉ.