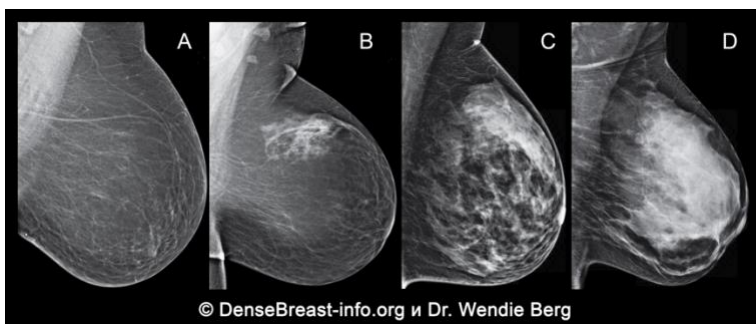


## Защо е важен за Вас разговорът относно плътността на вашите гърди

1. Плътността на гърдата се определя мамографски и се описва като една от следните четири категории:

- (A) Мастен тип;
- (B) Пръсната фибро-жлезна плътност;
- (C) Нееднородно плътна; или
- (D) Изключително плътна

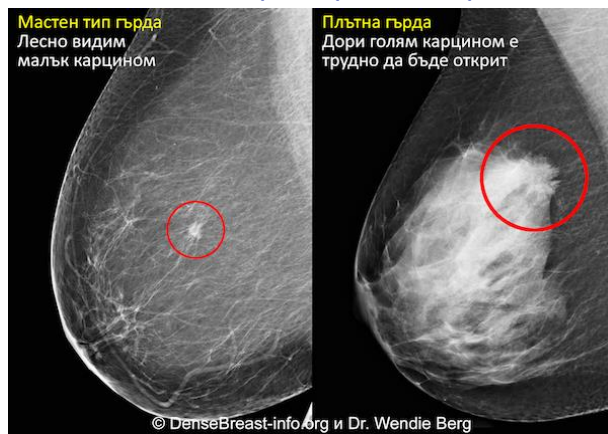


За „плътни гърди“ се смятат категориите (C) Нееднородно плътна, или (D) Изключително плътна.

2. Плътните гърди са нормални гърди. 40% от жените на възраст над 40 години имат плътни гърди.
3. Въпреки че е нормална, плътната жлезна тъкан е рисков фактор за развитието на рак на гърдата. Колкото по-плътна е гърдата, толкова по-голям е рискът.

Рак на гърдата при мамография на мастен тип гърда и при плътна гърда

4. Мамографията си остава стандартният метод за откриване на рака на гърдата и доказано намалява смъртността от рак на гърдата. Въпреки това, при плътни гърди, ракът може да не бъде видим на - мамографията и да остане неразпознат докато нарастне до степен, при която е вероятно вече да се е разпространил.



5. Други диагностични методи като ехография или магнитно-резонансна томография, добавени към мамографията, значително увеличават възможността за ранно откриване на рака на гърдата при жените с плътни гърди.

DenseBreast-info.org е уебсайт, основан на медицински източници, разработен да осигурява образователни материали относно плътността на гърдите.

Този материал не е предназначен да предоставя медицински съвет. Ако имате каквито и да са въпроси, свързани с вашето здраве, моля, свържете се с квалифициран медик.