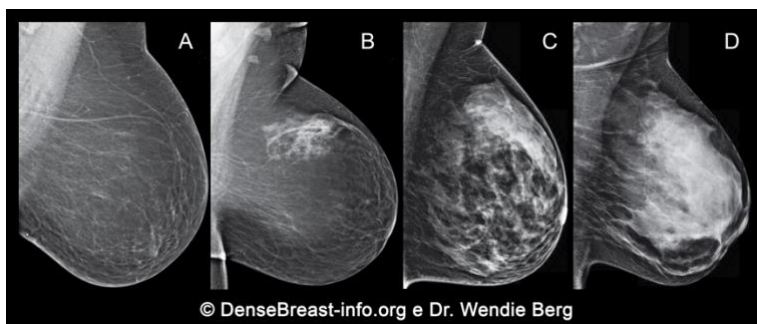


Porque é importante uma conversa acerca da sua densidade mamária

1. A densidade mamária é determinada através da mamografia e descrita de acordo com uma das seguintes quatro categorias:

- (A) Adiposa;
- (B) Com densidades fibroglandulares dispersas;
- (C) Heterogeneamente densa; ou
- (D) Extremamente densa

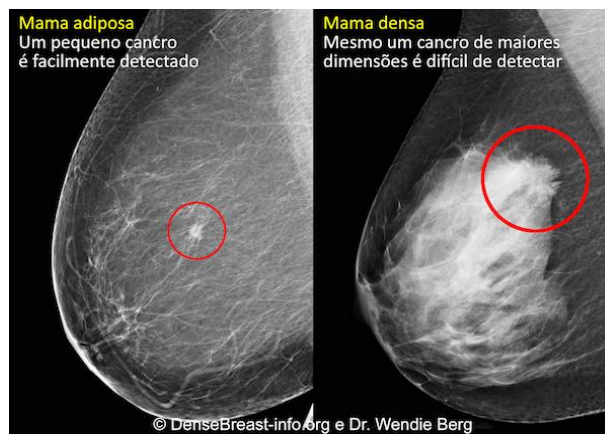


© DenseBreast-info.org e Dr. Wendie Berg
C) Heterogeneamente densa ou D) Extremamente densa são consideradas “mamas densas.”

2. As mamas densas são normais. Acima dos 40 anos, cerca de 40% das mulheres tem mamas densas.
3. Embora normal, a densidade mamária é um factor de risco para o desenvolvimento de cancro de mama. Quanto mais densa a mama, maior o risco.

4. A mamografia mantém-se o exame de referência para o rastreio do cancro da mama e, comprovadamente, reduz a mortalidade por cancro de mama. Contudo, nas mamas densas, os cancros podem não ser visíveis na mamografia e não serem detectados até que tenham dimensões maiores, sendo mais provável que se espalhem.

Cancro da mama em mamografia numa mama adiposa vs mama densa



5. Outros testes de rastreio, como a ecografia e a ressonância magnética, quando adicionados à mamografia, substancialmente aumentam a detecção de cancro da mama em fase precoce nas mulheres com as mamas densas.

DenseBreast-info.org é um website baseado em fontes médicas, desenvolvido para providenciar ferramentas educativas acerca da densidade mamária.

ESTE MATERIAL NÃO CONSTITUI CONSELHO MÉDICO. SE TEM ALGUMA QUESTÃO SOBRE A SUA SAÚDE, POR FAVOR CONTACTE O SEU MÉDICO.