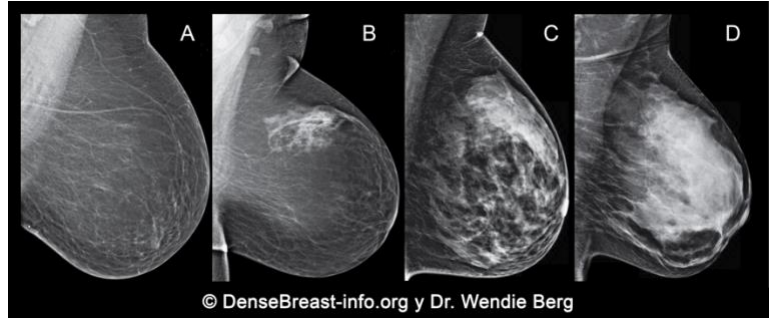


Es importante hablar sobre la densidad de sus senos

1. La densidad de los senos se ve en una mamografía y se describe como una de cuatro categorías:

- (A) Adiposo;
- (B) Disperso;
- (C) Heterogéneamente denso; o
- (D) Extremadamente denso

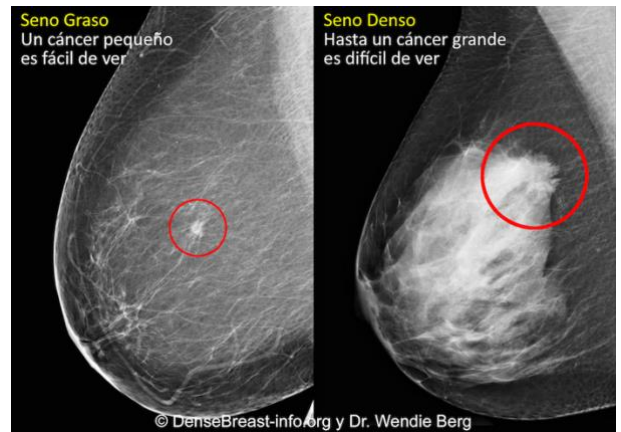


Los senos (C) Heterogéneamente densos; o (D) Extremadamente densos, son considerados como "senos densos."

2. Los senos densos son normales. El 40% de mujeres de 40 años y mayores tienen senos densos.
3. Aunque los senos densos sean normales, hacen que sea más difícil ver el cáncer en una mamografía. Los cánceres se pueden ocultar y pasar desapercibidos hasta que son más grandes y es más probable que se hayan diseminado.

Cáncer en una mamografía de un seno adiposo v un seno denso

4. Los senos densos aumentan el riesgo de contraer cáncer de seno. Cuanto más densos son los senos, mayor es el riesgo.
5. Después de una mamografía, en senos densos, otras pruebas de detección, como resonancia magnética o ultrasonido, encuentran más cánceres en etapa temprana.



Hable con su médico o profesional de la salud sobre qué pruebas de detección adicionales pueden recomendarse para usted en función de sus factores de riesgo, incluida la densidad mamaria.

En Europa, se recomienda la resonancia magnética cada 2 a 4 años después de una mamografía en todas las mujeres con senos extremadamente densos. Si la resonancia magnética no es una opción, se puede usar ultrasonido.

DenseBreast-info.org es el sitio web /recurso informativo médico líder en el mundo sobre el tema.

ESTE MATERIAL NO PRETENDE SER CONSEJO MÉDICO. SI TIENE PREGUNTAS SOBRE SU SALUD, POR FAVOR COMUNÍQUESE CON UN PROFESIONAL MÉDICO AUTORIZADO.