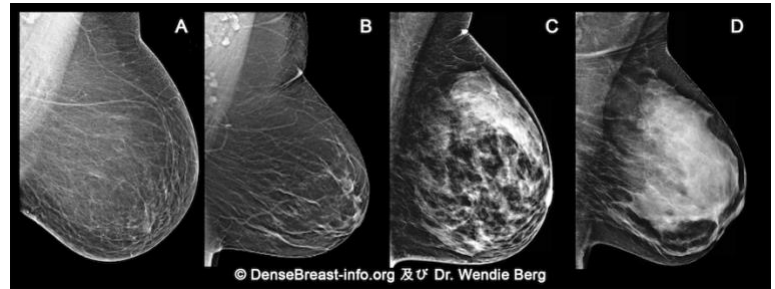


## あなたの乳房濃度が重要な理由

1. 乳房濃度はマンモグラフィ検査により、4つのカテゴリーのうちのいずれかに分けられます。

- (A) 脂肪性
- (B) 乳腺散在
- (C) 不均一高濃度
- (D) 極めて高濃度

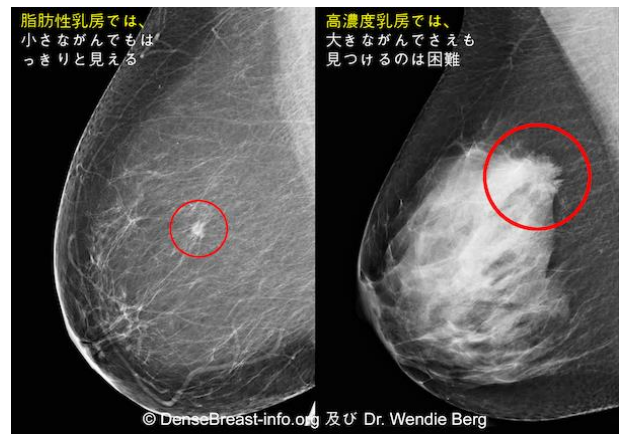


(C) 不均一高濃度と (D) 極めて高濃度が“高濃度乳房”と定義されます

2. 高濃度乳房は一般的です。40歳以上女性の40%は高濃度乳房に分類されます。
3. たとえ一般的でも、高濃度乳房は乳がん発症のリスク要因となります。乳房の濃度が高ければ高いほど、リスクは高くなります。

脂肪性乳房におけるがんと極めて高濃度乳房におけるがん

4. マンモグラフィ検査は、死亡率減少効果に裏付けられた標準的な乳がん検診の方法です。しかし、高濃度乳房において、がんは隠れやすく、がんが大きくなり広がってしまうまで発見できないこともあるのです。



5. 超音波検査やMRIなどの他の検査をマンモグラフィに加えることによって、高濃度乳房の女性において早期の乳がん発見を大幅に増やすことができます。

DenseBreast-info.org は、乳房構成の啓発ツールとして開発された医学的知識に基づいたウェブサイトです。

この資料は医学的なアドバイスを意図したものではありません。健康上の疑問がある場合は、資格を持った医師にご相談ください。