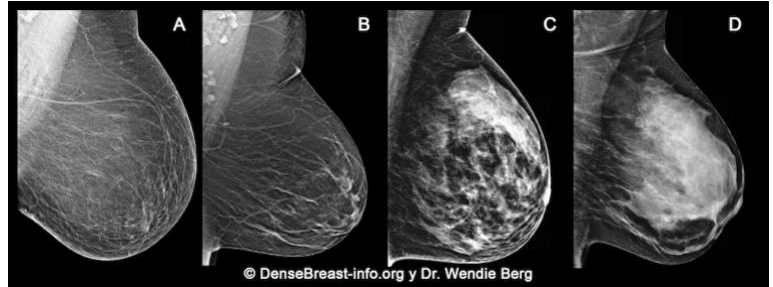


## Es importante hablar sobre la densidad de sus senos

- La densidad de los senos se ve en una mamografía y se describe como una de cuatro categorías:

- (A) Adiposo;
- (B) Disperso;
- (C) Heterogéneamente denso; o
- (D) Extremadamente denso

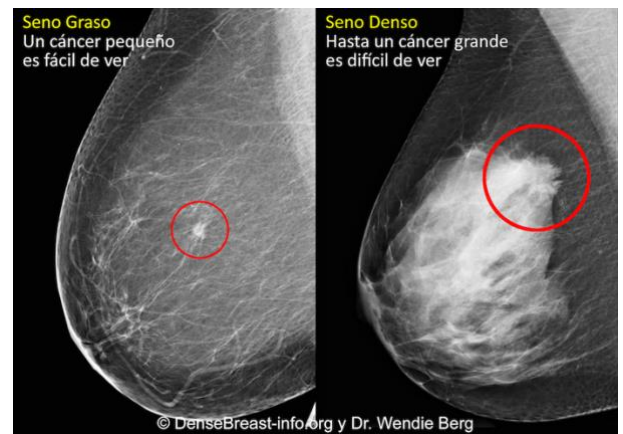


Los senos (C) Heterogéneamente densos y (D) Extremadamente densos son considerados como "senos densos".

- Los senos densos son normales. El 40% de mujeres de 40 años y mayores tienen senos densos.
- Aunque los senos densos sean normales, hacen que sea más difícil ver el cáncer en una mamografía. Los cánceres se pueden ocultar y pasar desapercibidos hasta que son más grandes y es más probable que se hayan diseminado.

- Los senos densos aumentan el riesgo de contraer cáncer de seno. Cuanto más densos son los senos, mayor es el riesgo.
- Después de una mamografía, en senos densos, otros test de detección, como el ultrasonido o especialmente la resonancia magnética, encuentran más cánceres en etapa temprana.

Cáncer en una mamografía de un seno adiposo v un seno denso



**Hable con su médico o profesional de la salud sobre qué pruebas de detección adicionales pueden recomendarse para usted en función de sus factores de riesgo, incluida la densidad mamaria.**

**DenseBreast-info.org es el sitio web líder en el mundo sobre el tema.**

ESTE MATERIAL NO PRETENDE SER CONSEJO MÉDICO. SI TIENE PREGUNTAS SOBRE SU SALUD, POR FAVOR COMUNÍQUESE CON UN PROFESIONAL MÉDICO AUTORIZADO.