

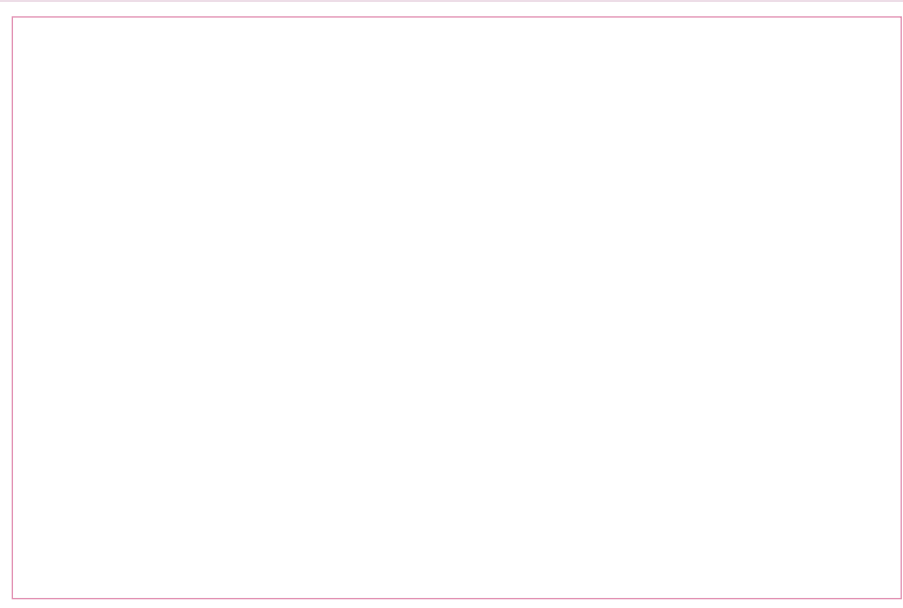
¿Qué es SenosDensos.org?

SenosDensos.org es el sitio de internet más importante del mundo en educación sobre senos densos. Los pacientes y profesionales de la salud pueden encontrar información certera, actualizada y basada en publicaciones médicas desarrollada por expertos en imágenes mamarias e investigación.



CON LOS DENSOS HAY QUE SER INTELIGENTE.

Las notas e información de citas



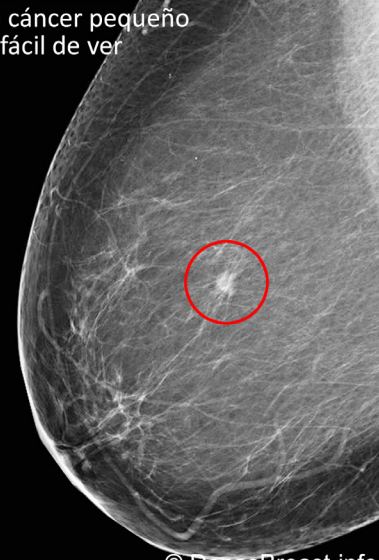
LA INTENCIÓN DE ESTE MATERIAL NO ES DAR UN CONSEJO MÉDICO. SI TIENE PREGUNTAS SOBRE SU SALUD, POR FAVOR COMUNÍQUESE CON UN PROFESIONAL MÉDICO AUTORIZADO.

HAY DATOS QUE DEBES SABER.

La densidad del seno no tiene nada que ver con la forma en que el mismo se ve o se siente. Hay datos que debes conocer. El tejido denso **aumenta el riesgo de desarrollar un cáncer del seno y que el carcinoma no se detecte** en la mamografía.

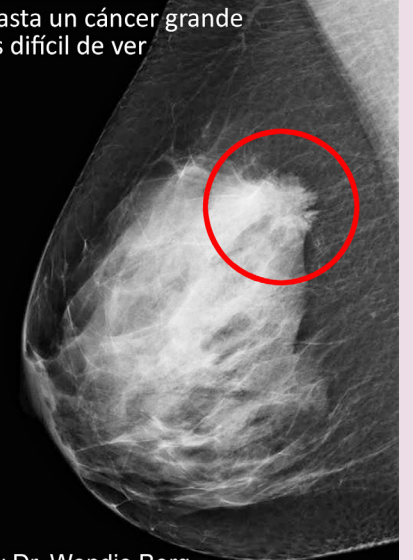
Una mamografía de seno "no denso"

Un cáncer pequeño es fácil de ver



Una mamografía de seno "denso"

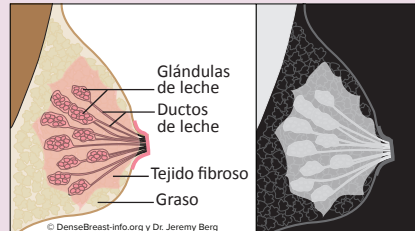
Hasta un cáncer grande es difícil de ver



© DenseBreast-info.org y Dr. Wendie Berg

5 DATOS QUE DEBES SABER

1 Los senos están hechos de **grasa y glándulas (que producen leche)** unidos por tejido fibroso. Cuanto más glándula y tejido fibroso tenga una mujer, más “denso” será su tejido mamario.



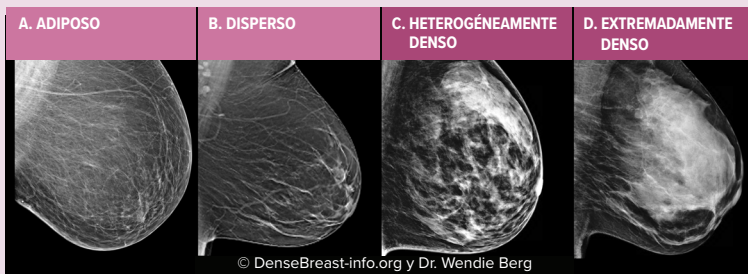
© DenseBreast-info.org y Dr. Jeremy Berg

El tejido denso, en rosa.

Cómo se muestra el tejido denso en una mamografía.

2 Muchas mujeres tienen senos densos. Esto es normal y común. De hecho, casi la mitad (más del 40%) de todas las mujeres mayores de 40 años tienen senos densos.

3 Cuando los radiólogos observan de cerca las mamografías, **pueden ver qué tan densos son los senos.** En estas cuatro imágenes de mamografía, el tejido denso aparece como blanco. Las categorías A y B son senos “no densos”. Las categorías C y D son senos “densos”.



4 El tejido denso aparece blanco en una mamografía, al igual que cáncer. Esto hace que sea **más difícil para los radiólogos ver el cáncer en senos densos.** Debido a esto, los cánceres suelen ser más grandes cuando se encuentran en mujeres con senos densos.

5 Los senos densos son además un factor de riesgo para el **cáncer de mama.** El riesgo de una mujer de tener cáncer de mama aumenta con el nivel de densidad en su seno.

TENGO SENOS DENSOS...ENTONCES?

- **Solicite una mamografía 3D** (tomosíntesis) si está disponible (en lugar de una mamografía 2D).
- **Pregunte sobre estudios de screening adicionales** que pueden detectar cáncer que puede estar oculto en una mamografía.
- El tipo de screening adicional recomendado dependerá de la densidad de tu seno y de otros factores de riesgo. **Conversa con tu profesional de la salud** para aprender sobre tu nivel de riesgo y que estudios pueden ser adecuados para vos.
- Tú puedes **realizar una determinación de riesgo** utilizando herramientas gratuitas como: <https://ibis.ikonopedia.com>. Si tu riesgo a lo largo de toda la vida es 20% o mayor, eres de “riesgo elevado.”

LOS FACTORES IMPORTANTES DE RIESGO DE CÁNCER DEL SENO SON:

- Senos densos
- Enfermedad que produce variaciones genéticas (como *BRCA*)
- Biopsias mamarias previas
- Historia familiar de cáncer, especialmente cáncer de mama
- Radioterapia previa en el tórax
- Alto índice de masa corporal (BMI) luego de la menopausia

¿DEBO HACERME MÁS ESTUDIOS DE SCREENING LUEGO DE MI MAMOGRAFÍA?

Si eres de riesgo elevado, con o sin senos densos, realiza una resonancia magnética (MRI) además de tu mamografía.

Si tienes senos densos pero no eres de riesgo elevado, conversa con tu profesional de la salud respecto de considerar otros estudios de screening adicionales (como resonancia magnética, si fuera posible o ultrasonido).

Si has tenido cáncer de mama, realiza una mamografía y una resonancia magnética mamaria* anualmente, especialmente si todavía tienes senos densos o el diagnóstico fue antes de los 50 años.

Si no puedes realizar una resonancia magnética, otras opciones son la mamografía con inyección de contraste o el estudio mamario con medicina molecular. El ultrasonido puede considerarse si las otras opciones no están disponibles.

Europeos: La Sociedad Europea de Imagenología Mamaria (EUSOBI) recomienda que las mujeres con senos extremadamente densos entre 50 y 70 años puedan acceder a realizar resonancia magnética cada 2 – 4 años. Si la resonancia no es accesible, pueden realizar la mamografía y ultrasonido.