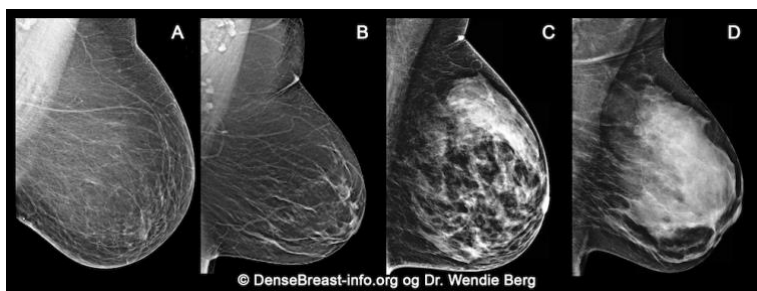


Hvorfor det betyder noget at tale om din bryst tæthed

1. Bryst tæthed identificeres ved en kvindes mammografi og beskrives som en af fire kategorier:

- (A) Fedt;
- (B) Spredt mindre tæthed;
- (C) Jævn stor tæthed; eller
- (D) Ekstrem tæthed

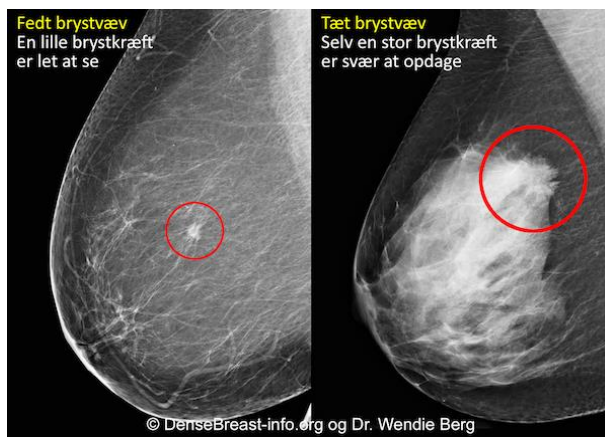


(C) Jævnt stor tæthed eller (D) Ekstremt tæthed betragtes som "tæt brystvæv."

2. Tæt brystvæv er normalt. 40% af alle kvinder over 40 år har tæt brystvæv.
3. Selv om tæt brystvæv er normalt, giver det at have tæt brystvæv en øget risiko faktor for at udvikle brystkræft. Jo tættere brystvævet er, jo større er risikoen for brystkræft.

Brystkræft på en mammografi med fedt brystvæv kontra tæt brystvæv

4. Mammografi er fortsat standard screeningstest for brystkræft og mammografi har vist sig at reducere dødsfald på grund af brystkræft. Imidlertid kan brystkræft i tætte bryster skjules og ikke blive opdaget ved en mammografi, før brystkræften har vokset sig stor og dermed mere tilbøjelig til at have spredt sig.



5. Andre screeningstest, såsom ultralyd eller MR, kan ved supplerings til en mammografi øge påvisningen af brystkræft i et tidligt stadium hos kvinder der har tætte bryster.

DenseBreast-info.org er et websted for medicinsk rådgivning, og er udviklet til at give uddannelses værktøjer omkring tæt brystvæv.

DETTE MATERIALE ER IKKE BEREGNET SOM LÆGELIG RÅDGIVNING. HVIS DU HAR NOGLE SPØRGSMÅL OM DIN BRYST SUNDHED, SKAL DU KONTAKTE EN KVALIFICERET MEDICINSK PRAKSIS.