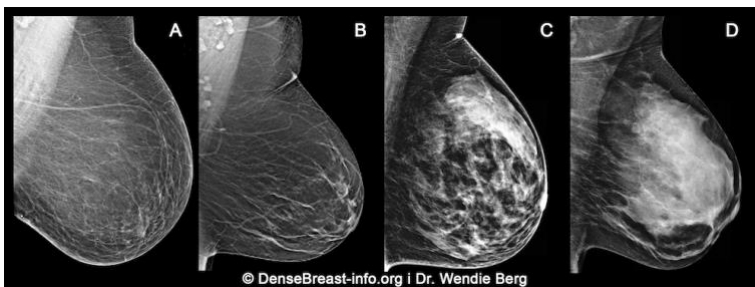


## Dlaczego Rozmowa o Gęstości Twoich Piersi ma Znaczenie

1. Gęstość piersi jest określana w badaniu mammograficznym i kwalifikowana do jednej z czterech kategorii:

- (A) Tłuszczowa;
- (B) Tłuszczowa z rozproszoną tkanką gruczołowo-włóknistą;
- (C) Niejednorodnie gruczołowa; lub
- (D) Skrajnie gęsta, gruczołowa

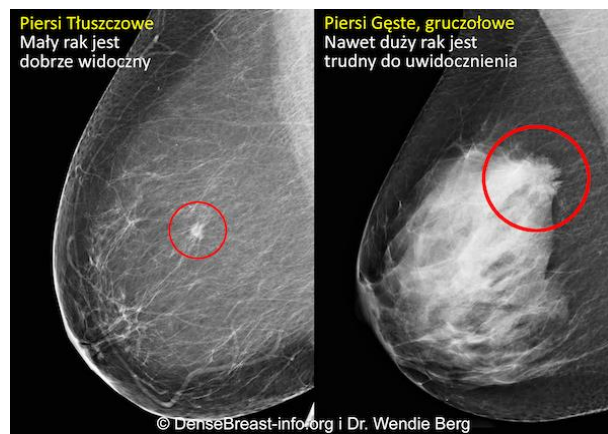


(C) Niejednorodnie gruczołowa i (D) Skrajnie gęsta, gruczołowa są uważana za „budowę gęstą”

2. Gęste piersi są normą. Nawet 40% kobiet w wieku powyżej 40 lat ma gęstą budowę piersi.
3. Mimo, że gęsta budowa piersi nie jest patologią, to stanowi czynnik ryzyka zachorowania na raka piersi. Im bardziej gęsta piers, tym większe ryzyko zachorowania.

4. Mammografia jest podstawową metodą diagnostyki przesiewowej w kierunku raka piersi i ma udowodnioną skuteczność w zmniejszaniu śmiertelności z powodu raka piersi. Mimo to należy pamiętać, że w gęstych piersiach rak może nie być widoczny w mammografii i pozostać niewykryty, aż osiągnie znaczne rozmiary i zwiększy się ryzyko przerzutów.

Rak piersi na mammogramie piersi o budowie tłuszczowej oraz o budowie gęstej, gruczołowej



5. Pozostałe metody obrazowania piersi takie jak USG i rezonans magnetyczny, jeśli są wykonywane wraz z mammografią, to znacząco zwiększają możliwość wykrycia wczesnego raka piersi u kobiet z gęstymi piersiami.

**DenseBreast-info.org jest stroną internetową czerpiącą wiedzę ze źródeł medycznych w celu zapewnienia narzędzi edukacyjnych w dziedzinie gęstych, gruczołowych piersi.**

POWYŻSZE INFORMACJE NIE STANOWIĄ PORADY LEKARSKIEJ. JEŚLI MASZ JAKIEKOLWIEK PYTANIA ZWIĄZANE ZE SWOIM STANEM ZDROWIA, SKONTAKTUJ SIĘ Z LEKARZEM.