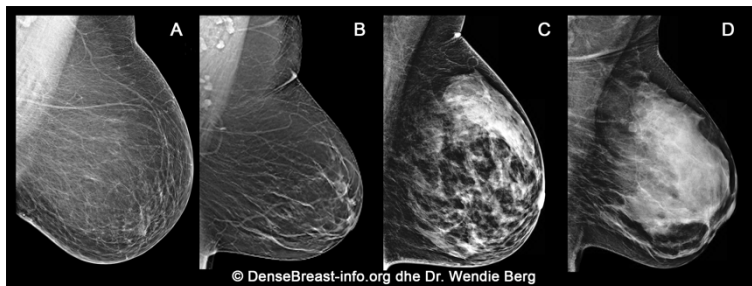


Pse ka rëndësi një bisedë rreth densitetit(dendësisë) së gjirit tuaj

- Dendësia(densiteti) e gjirit shihet në një mamografi dhe përshkruhet si një nga katër kategoritë:

- (A) përbërje dhjamore;
- (B) përbërje fibroglandulare me densitet të moderuar e shpërndarë;
- (C) densitet të rritur heterogjen; ose
- (D) densitet shumë(ekstremisht) të rritur

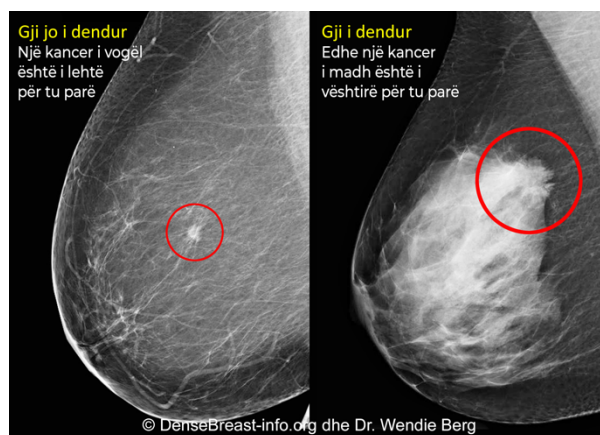


(C) Gji me densitet të rritur të përzier ose (D) Gji me densitet shumë të rritur janë "gjinjtë e dendur".

- Gjinjtë e dendur(me densitet të rritur) janë normale. Pothuajse gjysma e grave mbi 40 vjeç kanë gjoks të dendur.
- Edhe pse normale, gjinjte e dendur e bëjnë më të vështirë shikimin e kancerit në mamografi. Kanceri i gjirit mund të fshihet dhe të mos jete i dukshem ne mamografi derisa të jete më i madh dhe te kete më shumë mundesi per t'u përhapur.

Kanceri në mamografine e një gjiri me përbërje dhjamore kundrejt një gjiri të dendur

- Gjinjtë e dendur rrisin rrezikun për t'u prekur nga kanceri i gjirit. Sa më të dendur të jenë gjinjte, aq më i madh është rreziku.
- Pas mamografisë, teste të tjera depistuese, si Ekografia, ose Rezonanca e Gjirit, zbulojnë kancerin në fazat shumë më të hershme në gjirin e dendur.



Bisedoni me mjekun ose profesionistin e shëndetit për ekzaminime shtesë qe mund të rekomandohen për ju, bazuar në faktorët tuaj të rrezikut, duke përfshirë dhe densitetin e gjirit.

DenseBreast-info.org është faqja e dedikuar e internetit për këtë temë.

KY MATERIAL NUK ZEVENDESON KËSHILLËN MJEKËSORE. NËSE KENI NDONJË PYETJE RRETH SHËNDETTIT TUAJ, JU LUTEM KONTAKTONI NJË MJEK TË KUALIFIKUAR