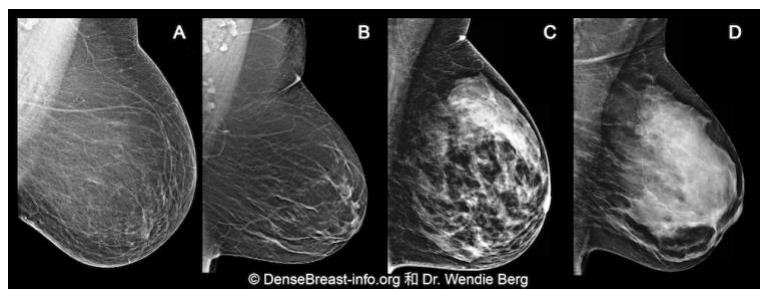


## 點解要了解您嘅乳房密度？

1. 乳房嘅密度可以由乳房影像來檢測。乳房嘅密度一共分為四種：

- (A) 脂肪
- (B) 纖維腺體密度比較分散
- (C) 唔均勻緻密型
- (D) 乳房組織密度極高

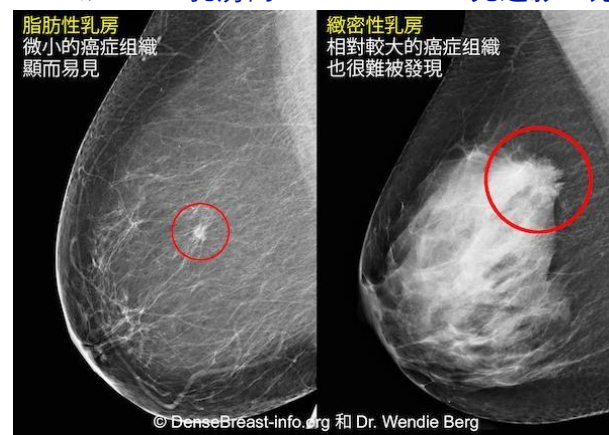


(C) 唔均勻緻密型 或 (D) 乳房組織密度極高 被稱為 緻密型乳房

2. 緻密度高嘅乳房非常常見。將近有一半四十歲以上嘅女性擁有緻密度高嘅乳房。
3. 雖然係常見，但緻密型乳房會增加乳癌風險。乳房密度越高，風險越大。

4. 乳房X光造影仍然係篩查乳癌嘅標準，被證實可以提高檢測準確率。然而，喺緻密型乳房中，早期癌症組織好難被X光造影辨別，而是直到癌症組織變大甚至擴散先會被發現。

### 乳癌喺脂肪型乳房同緻密型乳房嘅X光造影對比



5. 對於緻密型乳房，除咗使用X光造影，仲包括超聲波檢查或核磁共振造影。使用呢三種篩查手段會增加早期乳癌嘅檢測率。

[DenseBreast-info.org](http://DenseBreast-info.org) 係一個提供關於緻密型乳房教育嘅醫學資源網站。

以上信息不屬於醫療建議。如果您有任何對於健康上的問題，請聯絡一位專業的醫師