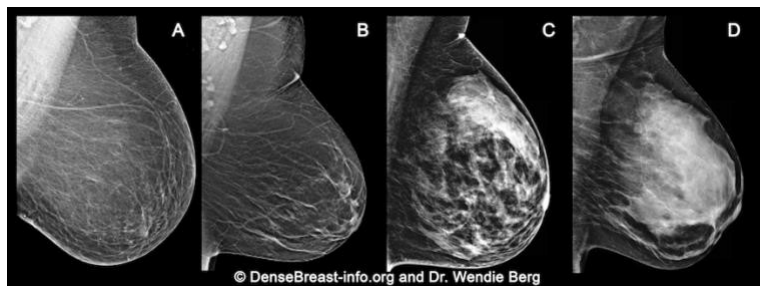


आपके स्तन (ब्रेस्ट) घनत्व के बारे में बातचीत क्यों महत्वपूर्ण है

- स्तन घनत्व मैमोग्राम पर देखा जाता है और इसे इन चार श्रेणियों में से एक के रूप में वर्णित किया जाता है:

- (A) वसायुक्त;
- (B) बिखरा हुआ फ़ाइब्रोग्लैंडुलर घनत्व;
- (C) विषम रूप से घना; या
- (D) अत्यंत घना

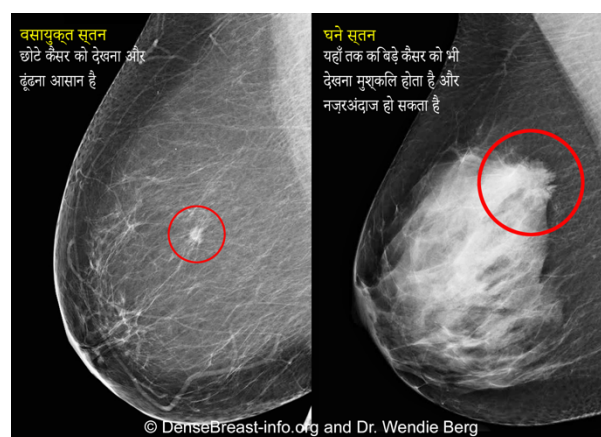


(सी)विषम रूप से घने या (डी) अत्यधिक घने "घने स्तन" है।

- घने स्तन होना सामान्य बात है। 40 वर्ष से अधिक आयु की लगभग आधी महिलाओं के स्तन घने होते हैं
- हालांकि घने स्तन होना सामान्य है, घने स्तनों में कैंसर दिखना मुश्किल होता है। कैंसर का तब तक पता नहीं चल पाता है जब तक वह बढ़ न जाएं और फैलने की संभावना अधिक हो जाने तक नज़रअंदाज़ भी हो सकता है।

वसायुक्त की तुलना में घने स्तन के मैमोग्राम पर कैंसर

- घने स्तन से स्तन कैंसर होने का खतरा बढ़ जाता है। स्तन जितने घने होंगे, खतरा उतना ही अधिक होगा।
- मैमोग्राम के बाद, अन्य स्क्रीनिंग परीक्षण, जैसे अल्ट्रासाउंड, या विशेष रूप से एमआरआई, घने स्तनों में प्रारंभिक चरण के कैंसर का पता लगाते हैं।



स्तन घनत्व तथा जोखिम कारकों के आधार पर आपके लिए कौन से अतिरिक्त स्क्रीनिंग परीक्षणों की सिफारिश की जा सकती है इसके लिए अपने डॉक्टर या स्वास्थ्य चिकित्सक से बात करें।

इस विषय पर DenseBreast-info.org दुनिया की अग्रणी वेबसाइट है।

यह सामग्री चिकित्सा परामर्श नहीं है। यदि स्वास्थ्य के बारे में कोई प्रश्न है, तो कृपया किसी योग्य चिकित्सक से संपर्क करें।