

Perché una conversazione sulla tua densità mammaria è importante

1. La densità del seno è determinata con la mammografia di una donna e descritta come una delle quattro categorie seguenti:

- (A) Adiposa;
- (B) Densità fibrogliandolare sparsa;
- (C) Eterogeneamente densa; oppure
- (D) Estremamente densa

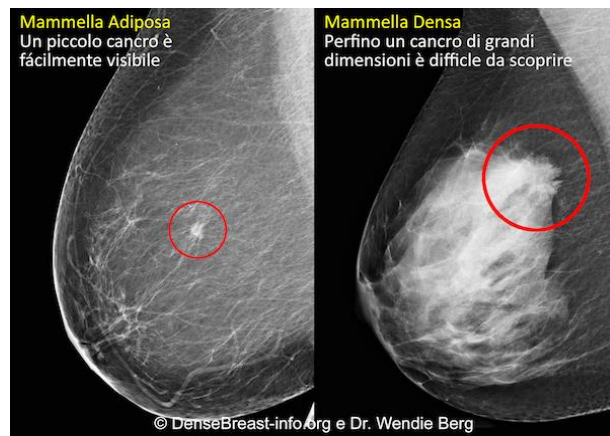


(C) Eterogeneamente densa o (D) Estremamente densa sono considerate “mammelle dense.”

2. I seni densi sono normali. Il 40% delle donne di età superiore ai 40 anni ha un seno denso.
3. Anche se normale, il tessuto mammario denso è un fattore di rischio per lo sviluppo del cancro al seno. Più denso è il seno, maggiore è il rischio.

Cancro su un mammogramma di una mammella adiposa vs una mammella densa

4. La mammografia rimane lo standard test di screening per il cancro al seno ed ha dimostrato di ridurre i decessi da cancro al seno. Tuttavia, nei seni densi, i tumori possono essere nascosti sulla mammografia e possono passare inosservati fino a quando non sono più grandi e più probabile che siano già diffusi.



5. Altri test di screening, come ultrasuoni o risonanza magnetica, quando aggiunti alla mammografia, aumentano sostanzialmente la rilevazione del cancro al seno in fase iniziale nelle donne con seno denso.

DenseBreast-info.org è un sito web di origine medica sviluppato per fornire strumenti educativi sulla densità mammaria.

QUESTO MATERIALE NON È INTESO COME CONSULENZA MEDICA SE HAI QUALSIASI DOMANDA SULLA TUA SALUTE. PER FAVORE CONTATTA UN PROFESSIONISTA MEDICO QUALIFICATO.