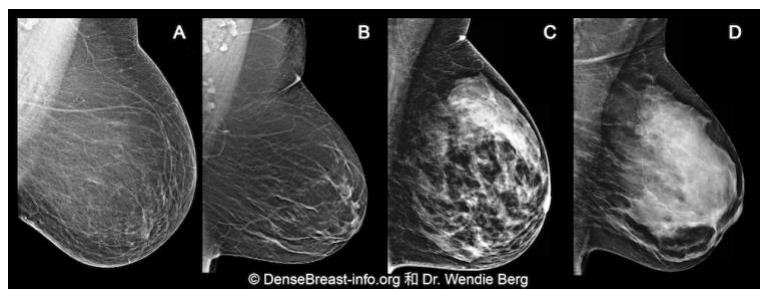


## 为什么要了解您的乳房密度？

1. 乳房的密度可以由乳房影像来检测。乳房的密度一共分为四种：

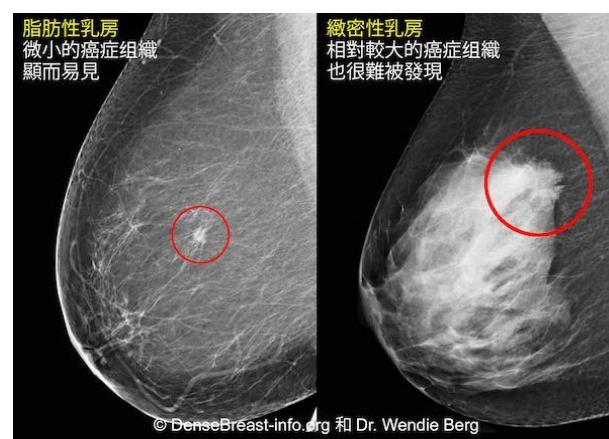
- (A) 脂肪
- (B) 纤维腺体密度比较分散
- (C) 不均匀致密型
- (D) 乳房组织密度极高



(C) 不均匀致密型 或(D) 乳房组织密度极高 被称为 致密型乳房

2. 致密度高的乳房非常常见。将近有一半的四十岁以上的女性拥有致密度高的乳房。
3. 虽然是常见，但致密型乳房会增加乳癌风险。乳房密度越高，风险越大。

### 乳癌在脂肪型乳房和致密型乳房的X光造影对比



4. 乳房X光造影仍然是筛查乳癌的标准，被证实可以提高检测准确率。然而，在致密型乳房中，早期癌症组织很难被X光造影辨别，而是直到癌症组织变大甚至扩散才被发现。

5. 对于致密型乳房，除了使用X光造影，还包括超声波检查或核磁共振造影。使用这三种筛查手段会增加早期乳癌的检测率。

[DenseBreast-info.org](http://DenseBreast-info.org) 是一个提供关于致密型乳房教育的医学资源网站。

以上信息不属于医疗建议。如果您有任何健康上的问题，请联络一位专业的医师