

¿Qué es SenosDensos.org?

SenosDensos.org es el sitio de internet más importante del mundo en educación sobre senos densos. Los pacientes y profesionales de la salud pueden encontrar información certera, actualizada y basada en publicaciones médicas desarrollada por expertos en imágenes mamarias e investigación.



CON LOS DENSOS HAY QUE SER INTELIGENTE.

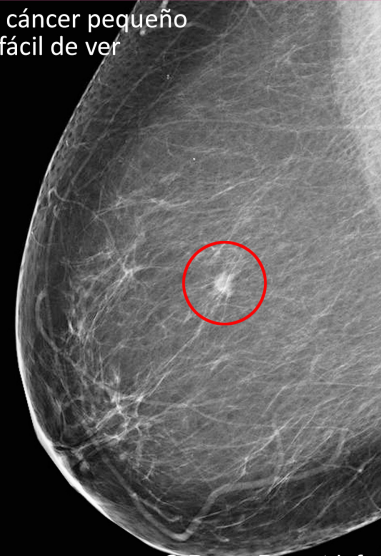
Las notas e información de citas

HAY DATOS QUE DEBES SABER.

La densidad del seno no tiene nada que ver con la forma en que el mismo se ve o se siente. Hay datos que debes conocer. El tejido denso **aumenta el riesgo de desarrollar un cáncer del seno y que el carcinoma no se detecte** en la mamografía.

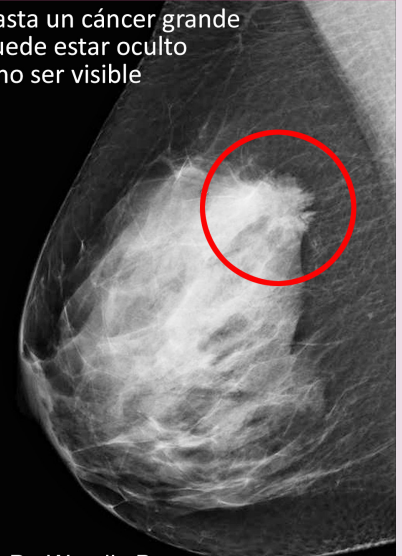
Una mamografía de seno "no denso"

Un cáncer pequeño es fácil de ver



Una mamografía de seno "denso"

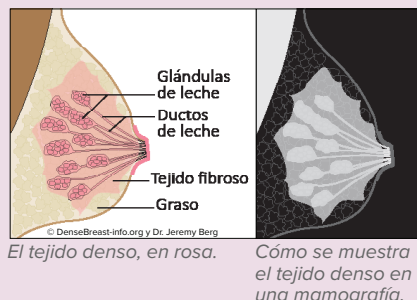
Hasta un cáncer grande puede estar oculto y no ser visible



ESTE MATERIAL NO PRETENDE SER CONSEJO MÉDICO. SI TIENE PREGUNTAS SOBRE SU SALUD, POR FAVOR COMUNÍQUESE CON UN PROFESIONAL MÉDICO AUTORIZADO.

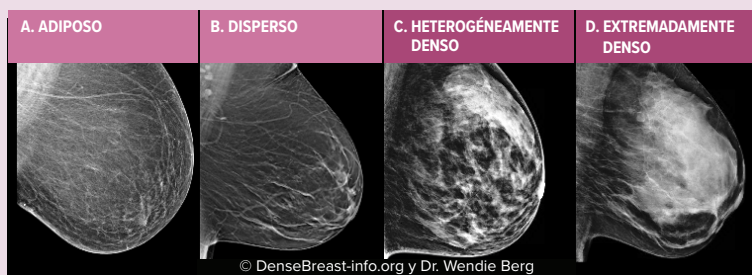
5 DATOS QUE DEBES SABER

1 Los senos están hechos de **grasa y glándulas (que producen leche)** unidos por tejido fibroso. Cuanto más glándula y tejido fibroso tenga una mujer, más “denso” será su tejido mamario.



2 Muchas mujeres tienen senos densos. Esto es normal y común. De hecho, casi la mitad (más del 40%) de todas las mujeres mayores de 40 años tienen senos densos.

3 Cuando los radiólogos observan de cerca las mamografías, **pueden ver qué tan densos son los senos**. En estas cuatro imágenes de mamografía, el tejido denso aparece como blanco. Las categorías A y B son senos “no densos”. Las categorías C y D son senos “densos”.



4 El tejido denso aparece blanco en una mamografía, al igual que cáncer. Esto hace que sea **más difícil para los radiólogos ver el cáncer en senos densos**. Debido a esto, los cánceres suelen ser más grandes cuando se encuentran en mujeres con senos densos.

5 Los senos densos son además un factor de riesgo para el **cáncer de mama**. El riesgo de una mujer de tener cáncer de mama aumenta con el nivel de densidad en su seno.

TENGO SENOS DENSOS...ENTONCES?

- **Solicite una mamografía 3D** (tomosíntesis) si está disponible (en lugar de una mamografía 2D).
- **Pregunte sobre estudios de screening adicionales** que pueden detectar cáncer que puede estar oculto en una mamografía.
- El tipo de screening adicional recomendado dependerá de la densidad de tu seno y de otros factores de riesgo. **Conversa con tu profesional de la salud** para aprender sobre tu nivel de riesgo y que estudios pueden ser adecuados para vos.
- Tú y tu proveedor de salud pueden **realizar juntos una determinación de riesgo** utilizando: <https://magview.com/ibis-risk-calculator/>. Si tu riesgo a lo largo de toda la vida es 20% o mayor, eres de “riesgo elevado.”

LOS FACTORES IMPORTANTES DE RIESGO DE CÁNCER DEL SENO SON:

- Senos densos
- Enfermedad que produce variaciones genéticas (como *BRCA*)
- Biopsias mamarias previas con resultados “atípicos”, carcinoma lobulillar in situ
- Historia familiar de cáncer especialmente cáncer de mama o de ovario
- Radioterapia previa en el tórax antes de los 30 años
- Alto índice de masa corporal (BMI) luego de la menopausia
- Consumo de alcohol (cuanto más se consume, mayor riesgo)

¿DEBO HACERME MÁS ESTUDIOS DE SCREENING LUEGO DE MI MAMOGRAFÍA?

Si eres de riesgo elevado, con o sin senos densos, realiza una resonancia magnética (MRI) además de tu mamografía.

Si tiene senos densos y no tiene otros factores de riesgo, hable con su profesional de atención médica sobre estudios de screening adicionales a considerar (como una resonancia magnética de mama* si es posible).

Si has tenido cáncer de seno, si todavía tienes senos densos o el diagnóstico fue antes de los 50 años, realiza una mamografía y una resonancia magnética anualmente.

© DenseBreast-info.org

Si no puedes realizar una resonancia magnética, otras opciones son la mamografía con inyección de contraste o el estudio mamario con medicina molecular. El ultrasonido puede considerarse si las otras opciones no están disponibles.

Europeos: La Sociedad Europea de Imagenología Mamaria (EUSOBI) recomienda que las mujeres con senos extremadamente densos entre 50 y 70 años puedan acceder a realizar resonancia magnética cada 2 – 4 años. Si la resonancia no es accesible, pueden realizar la mamografía y ultrasonido.